

# CRS Gevelpanelen Mahler 4

3.500 m<sup>2</sup> lichtgewicht rotsgevel voor 'the Rock' te Amsterdam



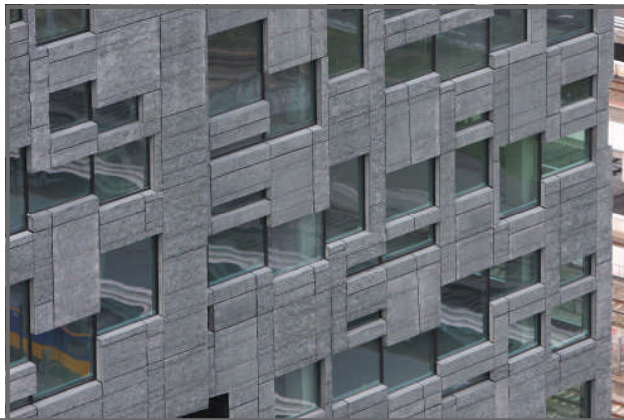
Vanuit de architectuur komt steeds vaker de vraag naar gevelelementen met een bijzondere vormgeving. Dit gaat vaak om prestigieuze bouwprojecten, waar bijvoorbeeld dubbel gekromde gevels of daken worden gevraagd of grote naadloze hoogglansgevels. Voor het project Mahler 4 is een kantoorgebouw ontworpen met een unieke rotsgevel.

Dit pand is gesitueerd langs de zuid-as van Amsterdam en combineert een glasgevel aan de onderzijde met een rotsgevel aan de bovenzijde. Het ontwerp is gemaakt door Erick van Egeraat Architecten.

In bouwteam heeft Poly Products een lichtgewicht oplossing kunnen bieden voor de unieke rotsgevel waarvan geen paneel hetzelfde is.

*De grillige rotsgevel vormt samen met het bedrukte glas een uitdagende gevel.*

Voor de gevel ontwikkelde de gevelbouwer een systeem voor elementen met daarin verwerkt ramen, neggekanten en vensterbanken en aan de buitenzijde gevelpanelen. Poly Products heeft actief deel genomen aan het bouwteam en dit heeft geresulteerd in de ontwikkeling van het CRS-paneel dat voor dit project gebruikt is.



*Geen paneel is hetzelfde in de complexe gevel*



De ontwikkeling van het Composit Reliëf Sandwich gevelpaneel is gebaseerd op de volgende unieke materiaaleigenschappen:

**Composit**

mechanische sterkte, brandwerendheid en duurzaamheid

**Reliëf**

vormgeving en structuur wordt aan de buitenzijde aangebracht

**Sandwich**

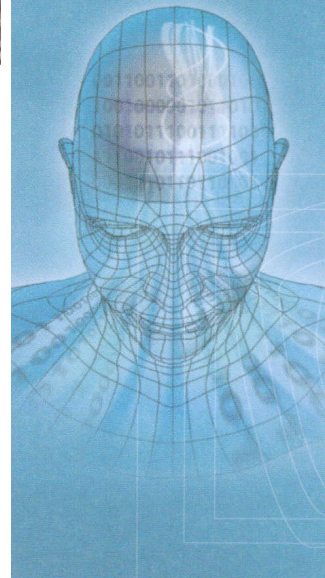
laag gewicht, hoge sterkte, vlakke binnenzijde

*Detail van het natuursteenoppervlak*

Poly Products B.V.  
Bruningsstraat 10  
4251 LA Werkendam  
Nederland

T: +31 (0)183 - 50 71 50  
F: +31 (0)183 - 50 71 69

E: [info@polyproducts.nl](mailto:info@polyproducts.nl)  
W: [www.polyproducts.nl](http://www.polyproducts.nl)



# CRS Gevelpanelen Mahler 4

3.500 m<sup>2</sup> lichtgewicht rotsgevel voor 'the Rock' te Amsterdam



De panelen zijn uitgevoerd met drie structuurvormen: 'Granit IV' (grof rotsachtig), 'Granit II' (steenachtig), 'Granit 0' (glad steenachtig). De kleur en uitstraling van het paneel wordt bepaald door een steensplit-bedekking van het oppervlak met de groene natuursteen Serpentino. Deze steensoort is speciaal voor het Mahler 4 project geselecteerd en wordt betrokken uit een Italiaanse natuursteengroeve. Uiteraard kunnen andere steensoorten ook worden gebruikt voor deze panelen.

*De Serpentino Verde geeft, in combinatie met het reliëf, een prachtige rotsstructuur*

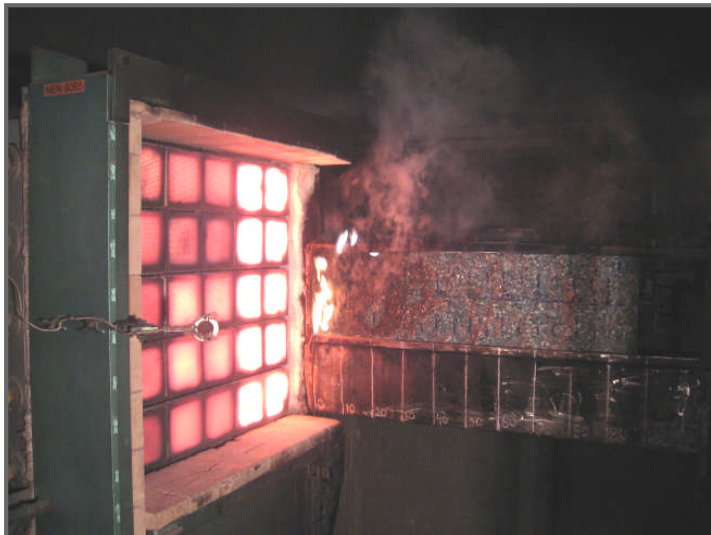
Voor de verwerking van de panelen heeft Poly Products intensief gebruik gemaakt van haar watersnijder. Deze veelzijdige machine snijdt moeiteloos door vele materialen en is bijzonder geschikt voor het bewerken van composiet. Niet alleen werden alle panelen op maat gesneden, ook werden de ruim 60.000 gaten vorgeboord.

*Watersnijden is voor composiet uitermate geschikt*



Door gebruik te maken van weerbestedige en brandvertragende polyesterhars is een paneel ontwikkeld dat bestand is tegen de weersinvloeden en brandveilig is. De duurzaamheid van het CRS-paneel is onderzocht middels snelverweringstests. Voor de brandveiligheid is een test uitgevoerd volgens NEN 6065. Het CRS-paneel voldoet ruimschoots aan de vereiste klasse 2. Door gebruik te maken van een sandwichopbouw met vezelversterkte huidplaten is een hoge sterkte gegarandeerd. Dit is nodig om op grote hoogte de windbelasting op te kunnen vangen.

*Brandproef van het CRS-paneel*



Poly Products B.V.  
Bruningsstraat 10  
4251 LA Werkendam  
Nederland

T: +31 (0)183 - 50 71 50  
F: +31 (0)183 - 50 71 69

E: [info@polyproducts.nl](mailto:info@polyproducts.nl)  
W: [www.polyproducts.nl](http://www.polyproducts.nl)

