

# Poly Shelter

## Technische informatie

### Afmetingen

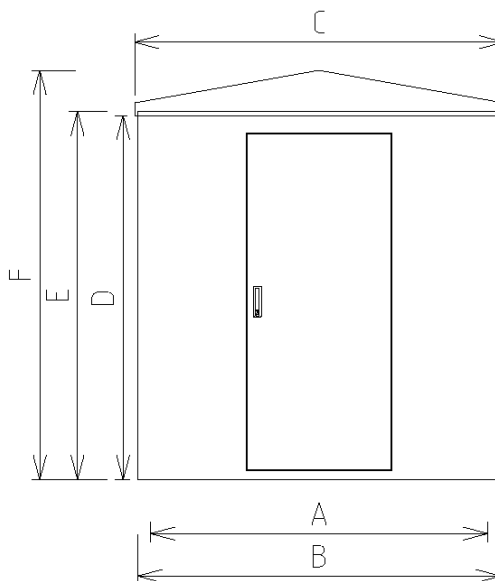
Lengte: Minimaal 0,5 m, onbeperkt.

Breedte: 1,5 m of 2,1 m.

Hoogte: 2,3 m.

De lengte en hoogte is uit te breiden door het koppelen van panelen.

- A.** Effectieve binnenbreedte: 1500 mm of 2100 mm.  
Effectieve binnenlengte: willekeurige lengte met een minimum van 500 mm.
- B.** Uitwendige afmeting: Effectieve binnenmaten +/- 160mm.
- C.** Grootste uitwendige afmeting(dakzijde): gelijk aan uitwendige afmeting(B) +/-40mm.
- D.** Onderzijde dakrand: Paneelhoogte +/- 30 mm.
- E.** Paneelhoogte: 2300 mm.
- F.** Totale buitenwerks hoogte: 2503 mm of 2556 mm.



Maximale binnenhoogte (in de nok gemeten)= totale buitenwerks hoogte (F) +/- 39 mm.

### Wandpanelen

Glasvezelgewapende polyester sandwichelementen met een 30 mm polyurethaan schuimkern (optioneel: 40 mm). De buitenzijde is glad en voorzien van een UV-gestabiliseerde gelcoatlaag in kleur. De binnenzijde is voorzien van een lichtgrijze topcoat met glasvezel structuur. De wandelementen zijn uitgevoerd als tussen-element of als kopelement.

### Dakelementen

De dakelementen zijn in dezelfde uitvoering als de wandelementen.

### Deuren

- Enkel of dubbel
- Standaard voorzien van deurvanger met opvangveer, elektrolytisch verzinkt. Optioneel een RVS deurvanger zonder veer
- Deurbreedte enkel: 900 mm.
- Deurbreedte dubbel: 1325 of 1835mm.
- Deurhoogte: 2100mm.
- Dorpelhoogte: ca. 70 mm.

De buiten- en binnenaafwerking is overeenkomstig de afwerking van de wandelementen.

### Beslag

- Montagebeslag en scharnieren in RVS 304 uitvoering.
- Optioneel: in RVS 316 uitvoering, m.u.v. hijsogen.
- Slot: standaard in 3 punt sluiting met kunststof zwenkhevel aan de buitenzijde en paniekklink aan de binnenzijde, geschikt voor 17mm europrofiel.
- Optioneel: 3-puntsluiting opbouw met draaiknop aan buitenzijde en "pushpad" aan de binnenzijde, geschikt voor 17mm europrofiel cilinder. Materiaal gecoat staal.

### Kleur

Standaard kleur binnen- en buitenzijde RAL 7035 (lichtgrijs). Overige RAL kleuren op aanvraag.

### Beglazing

- In diversen maten en uitvoeringen.
- In wand- en deurpanelen.
- In enkel- of dubbelglas uitvoering.
- Glas is standaard gelaagd glas.
- In rubber- of aluminium profiel.
- In vast, draai-,schuif- of kanteluitvoering.

### Vloer en stalen frame

Vloer en frame zijn optioneel leverbaar. Standaard vloerbelasting: 250 kg/m<sup>2</sup>.

Opbouw:

- Polyester anti slip of linoleum toplaag.
- Geïsoleerde sandwich vloer.
- Polyester onderlaag
- Optioneel: uitsparingen en doorvoeringen.
- Frame is standaard uitgevoerd in ELVZ uitvoering.
- Voorzien van hijs- en montagelippen.
- Optioneel: RVS uitvoering.

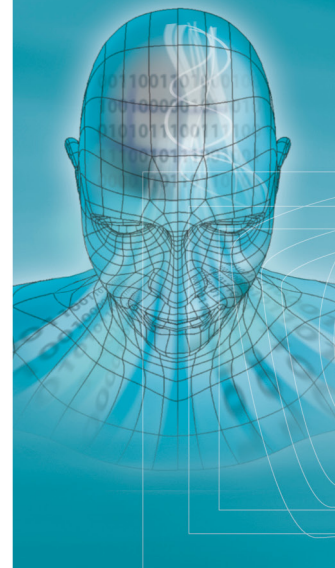
### Fundering

De ondergrond dient te bestaan uit een vlakke en haakse staal- of betonfundering, met een maximaal hoogteverschil van 2 mm. Deze fundering wordt bij voorkeur gelegd op een iets hoger niveau ten opzichte van het maaiveld. Levering van de fundering geschiedt door derden. Verankering en afdichting op de fundering d.m.v. los meegeleverde RVS keilankers en gesloten cel comprimerende band. Desgewenst verzorgt Poly Products de montage van de behuizing op het fundament.

Poly Products B.V.  
Bruningsstraat 10  
4251 LA Werkendam  
Nederland

T: +31 (0)183 - 50 71 50  
F: +31 (0)183 - 50 71 69

E: [info@polyproducts.nl](mailto:info@polyproducts.nl)  
W: [www.polyproducts.nl](http://www.polyproducts.nl)



# Poly Shelter

## Technische informatie

### Gewicht

Lengte x Breedte x Hoogte  
1,66 x 1,66 x 2,3 m: ca 250 kg  
1,66 x 2,26 x 2,3 m: ca 300 kg  
2,26 x 2,26 x 2,3 m: ca 360 kg

### Mechanische eigenschappen composiet

Treksterkte: 100 MPa (N/mm<sup>2</sup>)  
Buigsterkte: 120 MPa  
Elasticiteitsmodulus: 8000 Mpa  
Slagvastheid: 35 kJ/m<sup>2</sup>

### Thermische eigenschappen panelen

In 30 mm PU-schuim uitvoering:  $K = 0,66 \text{ W/m}^2\cdot\text{K}$   
In 40 mm PU-schuim uitvoering:  $K = 0,51 \text{ W/m}^2\cdot\text{K}$

### Geluidsisolatie

Standaard: tot ca. 15 dB(A)  
Optioneel: tot ca. 30 dB(A)  
Optioneel: geluiddempende roosters en ventilatievoorzieningen.

### Chemische resistentie

Polyester is standaard bestand tegen de meeste zuren en logen bij temperaturen van  $-30^\circ\text{C}$  tot  $+80^\circ\text{C}$ .  
Optioneel: Hogere resistentie.

### Brandgedrag

Standaard uitvoering brandwerend klasse 4 volgens NEN 6065.  
Optioneel: hogere brandwerendheid en lager rookgetal.

### Beschermklasse

IP 56  
Optioneel: andere uitvoering.

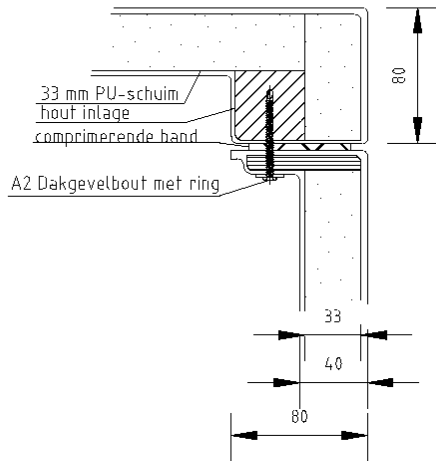
### Overige opties

- Multiplex in de wanden t.b.v. montage doeleinden.
- Elektra en verlichting in standaard of EEX uitvoering.
- Ventilatiestroosters, ventilatoren, airco's, verwarming, etc.
- Uitsparingen in dak, wand of vloer.
- Alternatieven in maatvoering, speciale constructies.
- Technische berekeningen t.a.v. ventilatie, verwarming en sterkte.

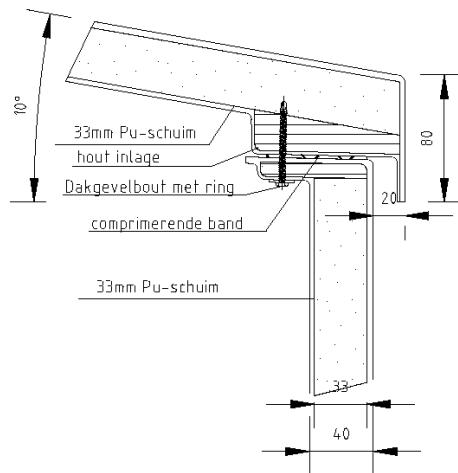
### Levering

De levertijd bedraagt ca. 8-10 weken na ontvangst van goedgekeurde tekening. Een Poly Shelter behuizing wordt voormonteerd (per vrachtwagen) geleverd. Behuizingen met een afmeting vanaf 4160 x 6160 mm worden op locatie opgebouwd.

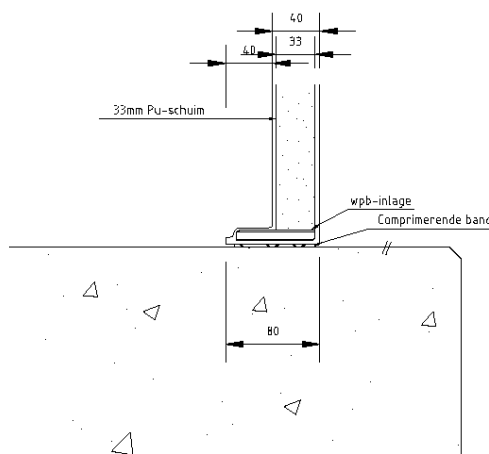
Prijzen en nadere specificaties op aanvraag verkrijgbaar.  
Wijzigingen voorbehouden.



Detail: Hoekverbinding



Detail: Dakaansluiting



Detail: Funderingaansluiting

Poly Products B.V.  
Bruningsstraat 10  
4251 LA Werkendam  
Nederland

T: +31 (0)183 - 50 71 50  
F: +31 (0)183 - 50 71 69

E: [info@polyproducts.nl](mailto:info@polyproducts.nl)  
W: [www.polyproducts.nl](http://www.polyproducts.nl)

