

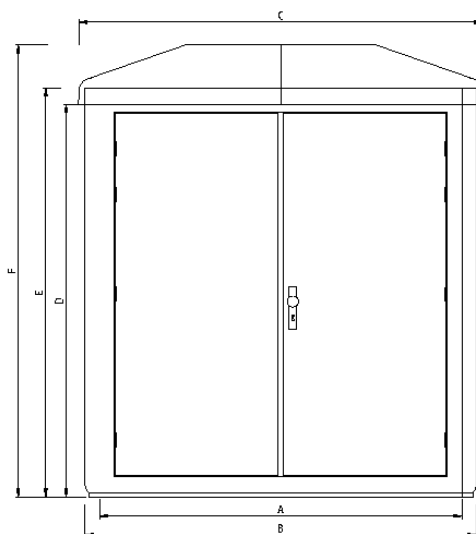
Afmetingen

Minimaal: 0,5 m lengte, 1,0 m breedte, 1,5 m hoogte. Maximaal: onbeperkte lengte, 7 m breedte, 3 m hoogte als 1 paneel. Grotere hoogte d.m.v. panelen koppelen.

- A.** Effectieve binnenlengte: Op elke willekeurige lengte met een minimum van 500 mm.
Effectieve binnenbreedte: Uit te breiden met 500 of 1000mm met een minimum van 1000 mm.
- B.** Uitwendige afmeting: Effectieve binnenmaten +/-160mm.
- C.** Grootste uitwendige afmeting(dakzijde): Gelijk aan uitwendige afmeting(B) +/-70mm.
- D.** Onderzijde dakrand: Paneelhoogte +/- 70 mm.
- E.** Paneelhoogte: 1500, 2000, 2260, 2500 en 3000 mm.
- F.** Totale buitenwerkse hoogte in mm, volgens tabel:

	1000	1500	2000	2500	3000	3500	4000	5000	6000	7000
1500	1671	1715	1759	1805	1847	1891	1935	2023	2111	2199
2000	2171	2215	2259	2305	2347	2391	2435	2523	2611	2699
2260	2431	2475	2519	2565	2607	2651	2695	2783	2871	2959
2500	2671	2715	2759	2805	2847	2891	2935	3023	3111	3199
3000	3171	3215	3259	3305	3347	3391	3435	3523	3611	3699

Maximale binnenhoogte (in de nok gemeten)=
Totale buitenwerkse hoogte (F) +/- 26 mm.



Wandpanelen

Glasvezelgewapende polyester sandwichelementen met een 20 mm polyurethaan schuimkern (optioneel: 30 of 40 mm). De buitenzijde is glad en voorzien van een UV-gestabiliseerde gelcoatlak in kleur. De binnenzijde is voorzien van een lichtgrijze topcoat met glasvezel structuur. De wandelementen zijn uitgevoerd als tussen-element of met een geïntegreerd hoekelement (radius: 80 mm).

Dakelementen

De dakelementen zijn in dezelfde uitvoering als de wandelementen.

Deuren

- Enkel of dubbel
- Standaard voorzien van deurvanger met opvangveer,
- elektrolytisch verzinkt. Optioneel een RVS deurvanger zonder veer
- Deurbreedte enkel: 832 of 900 mm.
- Deurbreedte dubbel: 1699 of 1835mm.
- Deurhoogte: 1300, 1500, 1800, 2000, 2100, 2200, 2300 mm.
- Dorpelhoogte: ca. 120 mm.
- Optioneel: uitneembare dopel.
- De buiten- en binnenafwerking is overeenkomstig de afwerking van de wandelementen.

Beslag

- Montagebeslag en scharnieren in RVS 304 uitvoering.
- Optioneel: in RVS 316 uitvoering, m.u.v. hijsogen.
- Slot: standaard in 3 punt sluiting opbouw, geschikt voor 17mm europa profielcilinder. Materiaal gecoat staal.

Kleur

Standaard kleur binnen- en buitenzijde RAL 7035 (lichtgrijs). Overige RAL kleuren op aanvraag.

Beglazing

- In diversen maten en uitvoeringen.
- In wand- en deurpanelen.
- In enkel- of dubbelglas uitvoering.
- Glas is standaard gelaagd glas.
- In rubber- of aluminium profiel.
- In vast, draai-, schuif- of kanteluitvoering.

Vloer en stalen frame

Vloer en frame zijn optioneel leverbaar. Standaard vloerbelasting: 250 kg/m².

Opbouw:

- Polyester anti slip of linoleum toplaag.
- Geïsoleerde sandwich vloer.
- Polyester onderlaag
- Optioneel: uitsparingen en doorvoeringen.
- Frame is standaard uitgevoerd in ELVZ uitvoering.
- Voorzien van hijs- en montage lippen.
- Optioneel: RVS uitvoering.

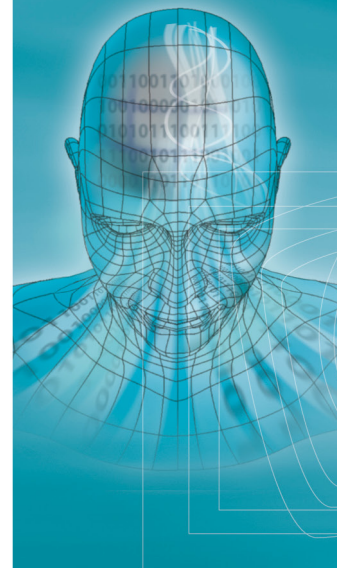
Fundering

De ondergrond dient te bestaan uit een vlakke en haakse staal- of betonfundering, met een maximaal hoogteverschil van 2 mm. Deze fundering wordt bij voorkeur gelegd op een iets hoger niveau ten opzichte van het maaiveld. Levering van de fundering geschiedt door derden. Verankering en afdichting op de fundering d.m.v. los meegeleverde RVS keilankers en gesloten cel comprimerende band. Desgewenst verzorgt Poly Products de montage van de behuizing op het fundament.

Poly Products B.V.
Bruningsstraat 10
4251 LA Werkendam
Nederland

T: +31 (0)183 - 50 71 50
F: +31 (0)183 - 50 71 69

E: info@polyproducts.nl
W: www.polyproducts.nl



Garrison

Technische informatie

Gewicht

Lengte x Breedte x Hoogte

(20 mm Polyurethaanschuim-kern uitvoering)

2000 x 1000 x 1500 mm: ca. 235 kg

2000 x 2000 x 2000 mm: ca. 365 kg

3000 x 2000 x 2500 mm: ca. 575 kg

4000 x 3000 x 3000 mm: ca. 1000 kg

Mechanische eigenschappen composiet

Treksterkte: 100 MPa (N/mm²)

Buigsterkte: 120 MPa

Elasticiteitsmodulus: 8000 Mpa

Slagvastheid: 35 kJ/m²

Thermische eigenschappen panelen

In 20 mm PU-schuim uitvoering: K = 0,92 W/m².K

In 30 mm PU-schuim uitvoering: K = 0,66 W/m².K

In 40 mm PU-schuim uitvoering: K = 0,51 W/m².K

Geluidsisolatie

Standaard: tot ca. 15 dB(A)

Optioneel: tot ca. 30 dB(A)

Optioneel: geluiddempende roosters en ventilatievoorzieningen.

Chemische resistentie

Polyester is standaard bestand tegen de meeste zuren en logen bij temperaturen van -30°C tot +80°C.

Optioneel: Hogere resistentie.

Brandgedrag

Standaard uitvoering brandwerend klasse 4 volgens NEN 6065.

Optioneel: hogere brandwerendheid en lager rook-getal.

Beschermklasse

IP 56

Optioneel: andere uitvoering.

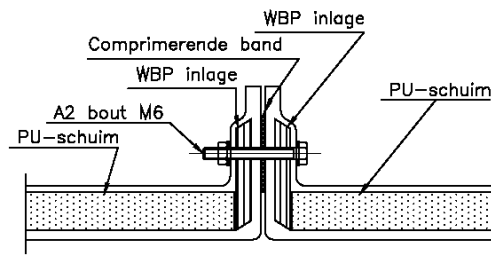
Overige opties

- Multiplex in de wanden t.b.v. montage doeleinden.
- Elektra en verlichting in standaard of EEX uitvoering.
- Ventilatioorosters, ventilatoren, airco's, verwarming, etc.
- Uitsparingen in dak, wand of vloer.
- Alternatieven in maatvoering, speciale constructies.
- Technische berekeningen t.a.v. ventilatie, verwarming en sterkte.

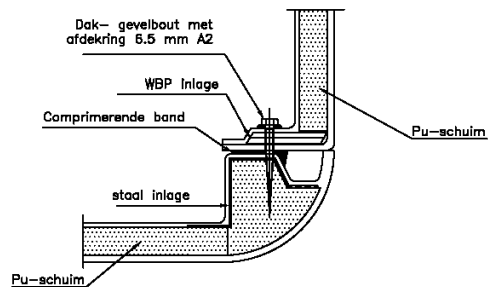
Levering

Een Garrison behuizing wordt voormonteed (per vrachtwagen) geleverd. Behuizingen met een afmeting vanaf 4160 x 6160 mm worden op locatie opgebouwd.

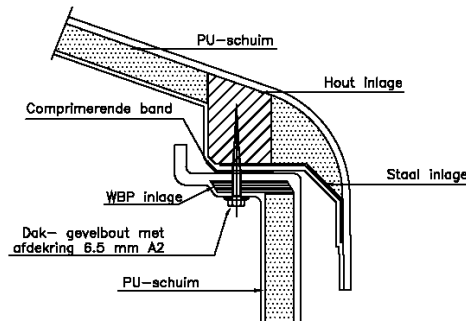
Prijzen en nadere specificaties op aanvraag verkrijgbaar. Wijzigingen voorbehouden.



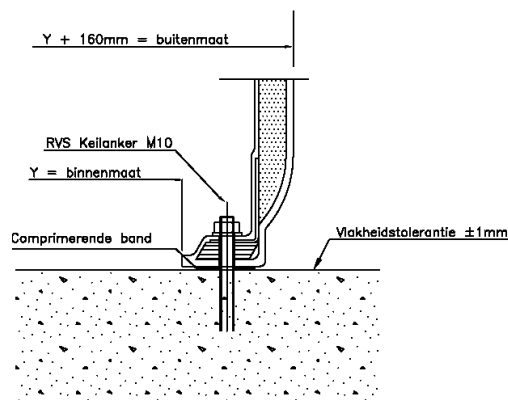
Detail: Flensverbinding recht verticale aansluiting



Detail: Hoekaansluiting



Detail: Dakaansluiting



Detail: Funderingaansluiting

Poly Products B.V.
Bruningsstraat 10
4251 LA Werkendam
Nederland

T: +31 (0)183 - 50 71 50
F: +31 (0)183 - 50 71 69

E: info@polyproducts.nl
W: www.polyproducts.nl

